



**PELLETISEURS &**

**CONTENEURS DE GLACE SECHE**

**Séries CIP et CIC**

## Production efficace de glace carbonique!

La **glace sèche** est la forme solide du CO<sub>2</sub> avec une température à -79°C. Dans des conditions ambiantes, la glace sèche se sublime directement du solide au gaz. La glace carbonique peut être utilisée pour de nombreuses applications dans différentes industries:

- › nettoyage cryogénique
- › transport frigorifique
- › l'industrie de la restauration
- › transport de produits médicaux
- › dégivrage de pièces métalliques
- › création de nuages artificiels
- › macération carbonique
- › réfrigération pendant le processus
- › inertage d'un réservoir de stockage

Les pelletiseurs **CRYONOMIC® CIP-5** vous offre une solution fiable et économique pour la fabrication jusqu'à 300kg/h de pellets de glace carbonique de haute densité.

**La série CIP-5 peut être livrée avec différentes matrices. Les pelletiseurs produisent au besoin:**

- › des pellets de 3 mm pour le nettoyage cryogénique
- › des sticks/nuggets de 10 ou 16 mm pour le refroidissement ou d'autres applications

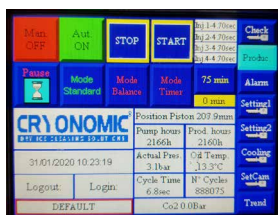


**La série CIP-5 existe en 4 types:**

- |           |                |                  |
|-----------|----------------|------------------|
| › CIP-5XS | <b>produit</b> | jusqu'à 35 kg/h  |
| › CIP-5S  |                | jusqu'à 100 kg/h |
| › CIP-5M  |                | jusqu'à 180 kg/h |
| › CIP-5L  |                | jusqu'à 300 kg/h |

## Caractéristiques unique de la série CIP-5

- › **Mesure continue** et autoréglage de paramètres importants du processus pour garantir un fonctionnement sûr et fiable
- › **Le régulateur de pression intégré** permet un fonctionnement sûr et une qualité constante de pellets et un taux de production indépendant des variations de la pression d'alimentation
- › **Alarme** visuelle et acoustique **avec enregistrement des arrêts et erreurs** du fonctionnement en cas de détection de dépassement de ces paramètres
- › Toutes les fonctionnalités sont affichées sur **un écran tactile ergonomique**
- › **Trois modes d'arrêt de la production:** manuel, après un temps programmé et par déclencheur externe comme balance ou détecteur CO<sub>2</sub>
- › **Démarrage/arrêt à distance** possible
- › **Fonction pause de production** pour éviter le gaspillage de production lors du changement de conteneur
- › **Exécuter la fonction de temps de séchage** qui permet de vider l'alimentation CO<sub>2</sub> après avoir fermé la vanne d'alimentation
- › Changement entre plaques d'extrusion peut être effectué en quelques minutes
- › **Moteur hydraulique silencieux** avec protocole de démarrage rapide



Panneau de commande tactile



Changement rapide de matrice avec 4 boulons



Machines de nettoyage cryogénique peuvent être remplies directement avec la glace sèche

### Options:



Balance intégrée



Pelletiseur, balance et détecteur CO<sub>2</sub> peuvent être contrôlés par une télécommandeur



Détecteur CO<sub>2</sub>

## Pelletiseurs série CIP-5



	CIP-5XS art. P22800	CIP-5S art. P22700	CIP-5M art. P22600	CIP-5L art. P22500
Capacité de production <sup>(1)</sup>	jusqu'à 35 kg/h	jusqu'à 100 kg/h	jusqu'à 180 kg/h	jusqu'à 300 kg/h
Diamètre de pellets	3 mm, 10 mm, 16 mm			
Dimensions sans sortie en mm (L x l x H)	1.000 x 400 x 880	1.000 x 705 x 1.035	1.380 x 710 x 1.785	1.600 x 830 x 1.805
Poids (huile hydraulique non incluse)	130 kg	310 kg	530 kg	800 kg
Contenu huile hydraulique (l)	8	36	54	90
Consommation électrique	3 kW	3 kW	7,5 kW	9 kW
Alimentation électrique	400V/ 50Hz/ 3Ph+N+PE		400V/ 50Hz/ 3Ph+PE	
Alimentation en CO <sub>2</sub> liquide	Teneur en eau du CO <sub>2</sub> liquide: 65 ppm et exempt de traces d'huile			
Pression CO <sub>2</sub> liquide	16 - 21 bar			
Tuyau de connection CO <sub>2</sub>	1/2" BSP	1/2" BSP	3/4" BSP	3/4" BSP
Echappement CO <sub>2</sub>	1" BSP	1" 1/4 BSP	2" BSP	

<sup>(1)</sup> La capacité de production dépend du diamètre des pellets, de l'état du réservoir de gaz, la température du CO<sub>2</sub> liquide, des conditions atmosphériques et des paramètres d'utilisation.

## Conteneurs de glace carbonique

La série CIC (CRYONOMIC® Isolated Containers) robuste et hygiénique associe la qualité et l'hygiène de la structure monobloc en polyéthylène avec des renforts en acier inoxydable. Ces conteneurs de glace carbonique sont très bien isolés avec une valeur de 0,29 W/m<sup>2</sup>K.

Les conteneurs sont fabriqués avec une technique d'isolation qui assure la fixation isothermique parfaite aux parois intérieures et extérieures du conteneurs. Même en contact avec la glace carbonique froide, l'isolation des parois adhèrera bien.

## Caractéristiques unique de la série CIC



2 fermetures réglables en acier inoxydable (verrouillables)



Charnière pleine longueur intégrée



Joint en silicone hygiénique



Porte-documents inclus



Parfaitement empilable



Ouverture du couvercle assistée par des vérins pneumatiques



Fond incliné avec orifice de vidange



Pieds en acier interchangeables ou 4 roues pivotantes (avec 2 freins)

## Fonctionnalités supplémentaires

Les conteneurs de glace carbonique CRYONOMIC® sont:

› **Qualifié de qualité alimentaire**

- › Entièrement recyclable en fin de vie
- › Parfaitement lavable
- › Hauteur limitée pour un remplissage et une collecte faciles
- › Fabriqué avec la technologie de moulage par rotation: récipient et couvercle en une seule pièce (sans bords, joints ou soudures)



**Les conteneurs de glace carbonique CRYONOMIC® sont utilisés dans le monde entier dans des conditions de température extrêmes comme en Afrique, en Amérique du Sud, en Asie, ...**

## Informations techniques



	<b>CIC85</b> art. Q22080	<b>CIC151</b> art. Q22073P (sur palette) art. Q22073W (sur roues)	<b>CIC370</b> art. Q22063P (sur palette) art. Q22063W (sur roues)	<b>CIC550</b> art. Q22053P (sur palette)
Dimensions extérieures sur palette (L x l x H) en mm	800 x 480 x 550	800 x 600 x 900	800 x 1.200 x 900	1.100 x 1.200 x 900
Dimensions intérieures (L x l x H) en mm	620 x 320 x 360	620 x 420 x 578	620 x 1.020 x 578	920 x 1.020 x 578
Volume interne	85 litres	151 litres	370 litres	550 litres
Capacité de stockage pour Pellets 3 mm	± 70 kg	± 125 kg	± 300 kg	± 440 kg
Poids à vide	20 kg	49 kg	85 kg	100 kg
Épaisseur de paroi	95 mm	90 mm	90 mm	90 mm
Palette ou roues	chariot séparé en option	palette ou roues	palette ou roues	palette
Fermetures réglables	Non	Oui	Oui	Oui

## Références CRYONOMIC®



... et beaucoup plus!



info@cryonomic.com  
www.cryonomic.com



Scannez-moi pour  
visiter notre  
site Web

Contactez votre distributeur local  
pour des conseils techniques ou pour une démonstration:

Recherchez votre contact sur [www.cryonomic.com](http://www.cryonomic.com)

CRYONOMIC® est une marque déposée d'ARTIMPEX nv  
Kleimoer 3 • 9030 Gent • Belgium (EU)  
Tel: +32 9 216 76 90